

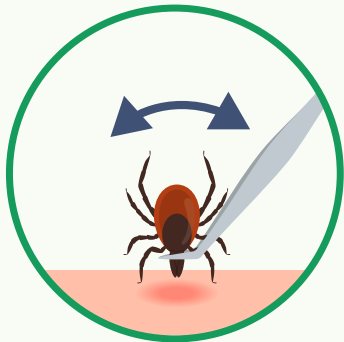
# JAK ODSTRANIT KLÍŠTĚ



Nejprve si připravte speciální kleštičky, nebo pinzetu na klíšata a navlékněte si gumové rukavice.



Místo přisátí dezinfikujte.



Uchopte klíšťe pinzetou a viklavými pohyby jej pomalu a opatrně vytáhněte. Snažte se, abyste klíšťe nepřetrhli.



Místo přisátí je vhodné opět potřít dezinfekcí. Klíšťe zlikvidujte bezpečným způsobem (např. spláchnutím do WC, nebo spálením).